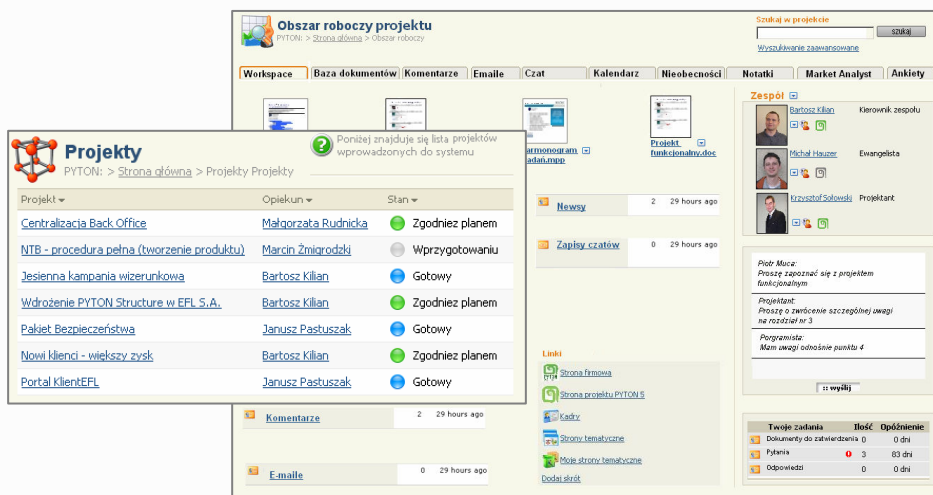




Czym jest Pyton Collaborate?

System **PYTON Collaborate** jest systemem wchodzącym w skład **Platformy Zarządzania Wiedzą PYTON Enterprise**. PYTON Collaborate umożliwia grupową pracę wewnątrz organizacji oraz w jej otoczeniu. System wspomaga wspólne rozwiązywanie problemów, tworzenie nowych rozwiązań, realizowanie zadań, wspólną wymianę informacji, współdzielenie zasobów, planowanie i kontrolowanie działań pracowników, stanowi repozytorium dokumentów oraz bazę wiedzy o projektach prowadzonych w organizacji.



Potrzeba stosowania narzędzi pracy grupowej

W obecnej gospodarce rynkowej dzielenie się wiedzą oraz współpraca przy jej tworzeniu są niezbędnymi umiejętnościami. Pojęcie collaborate odnosi się teoretycznie do pracy grupowej i możemy pod nim rozumieć zespołowe tworzenie (produkcję) nowej wiedzy, nowych informacji. Prognozy rozwoju rynku Knowledge Management oraz prowadzone przez nas badania informują o jego szybkim rozwoju, a ok. 40% systemów KM już oferuje funkcjonalności, które mogą być wykorzystywane jako narzędzia pracy grupowej.

Dlaczego wybrać Pyton Collaborate?

System ułatwia grupową pracę nad projektem w ramach wirtualnych obszarów spotkań - Workspace oraz pakietu narzędzi umożliwiających członkom organizacji spotkanie się i wspólną pracę nad określonym zadaniem. Manager projektu może w łatwy i szybki sposób stworzyć zespół projektowy wyszukując użytkowników ze znajomością wybranej problematyki. Członkowie zespołu mają możliwość wspólnej pracy nad dokumentami należącymi do projektu. Dokumenty mogą być komentowane, zatwierdzane, oceniane. System przechowuje informacje o wersjach dokumentów, ich historii, ostatniej edycji. Edytowanie dokumentu przez wielu użytkowników jest możliwe dzięki dostarczanej wraz z systemem Pyton Collaborate wtyczki do programu MSWord. Zmiany dokonane w MSWord są zapisywane i synchronizowane. Korzystanie z systemu zmniejsza koszt komunikacji między pracownikami oraz koszt dotarcia do informacji reprezentujących wiedzę organizacji poprzez udostępnienie elektronicznych kanałów komunikacji, które pozwalają kontaktować się pracownikom niezależnie od tego, gdzie się znajdują i z kim potrzebują porozmawiać. System zapisuje w swojej bazie wiedzy przebieg wszystkich wirtualnych spotkań pracowników, zarządza ich cyklem życia i zabezpiecza przed niepożądanym dostępem. Pyton Collaborate podnosi innowacyjność organizacji dzięki umożliwieniu jej członkom wspólnej pracy nad rozwiązaniem problemu. Dzięki gromadzeniu stworzonej wiedzy w systemie, zredukowane jest



ryzyko popełnienia błędu i powtórnego tworzenia istniejącej wiedzy, jednocześnie doświadczenia organizacji kumulują się co pozwalają na podejmowanie coraz lepszych decyzji. Korzystanie z systemu pozwala organizacji elastyczniej reagować na zmiany w otoczeniu oraz szybciej i taniej tworzyć nową wiedzę.

Podstawowe cechy PYTON Collaborate

Tworzenie wirtualnych obszarów roboczych **Workspace** skupiających zbiorcze informacje wokół jakiegoś zadania, projektu, produktu itp.

Prezentowanie uczestników Workspace na stronie obszaru roboczego.

Grupowa praca nad dokumentami - grupowa edycja, tworzenie i zatwierdzanie kluczowych dokumentów w projektach.

Zadawanie pytań językiem naturalnym, z użyciem słownika ponad 1,5 mln słów z odmianami.

Prowadzenie dyskusji w obrębie w obrębie obszaru roboczego jak i w aspekcie dowolnego obiektu wchodzącego w skład obszaru roboczego.

Prowadzenie rozmów na czacie - dyskusowanie online, moderowanie dyskusji,

Przeprowadzanie ankiet - zebranie opinii wśród użytkowników systemu.

Podgląd maili związanych z projektem - ustrukturalizowana lista emaili związanych z danym zagadnieniem.

Wysyłanie hurtowych emaili i sms-ów - hurtowe wysyłanie emaili i sms-ów do wybranych grup użytkowników systemu PYTON.

Grupowa edycja kalendarza - planowanie spotkań, dyskusji, czatów, szkoleń.

Widoczność zadań w projekcie - Użytkownicy systemu informowani są o zadaniach do wykonania w systemie

Tworzenie **Analizy marketingowej** - publikowanie wyników analizy w ramach Workspace, tworzenie tabel wraz z możliwością ich porównywania.

Powiadamianie użytkowników o zdarzeniach w systemie - wtyczka do aplikacji desktopowej Pyton Informer.

System PYTON Collaborate pozwala na zarządzanie procesem tworzenia nowej wiedzy w organizacji (proces innowacyjny) za pomocą szeregu modułów i obiektów wiedzy. Pełni funkcję wirtualnej platformy komunikacji między pracownikami firmy niezależnie od ich rozproszenia geograficznego i umiejscowienia w strukturze organizacyjnej. W rezultacie PYTON Collaborate pozwala na wzrost konkurencyjności organizacji przez obniżenie kosztów i przyspieszenie tworzenia nowej wiedzy na lepszym poziomie jakościowym.



Pyton Management
pl. Solidarności 1/3/5
53-660 Wrocław

tel. (71) 79 05 665, (71) 79 05 666
fax (71) 79 05 665 wew. 16
e-mail: pyton@pyton.pl